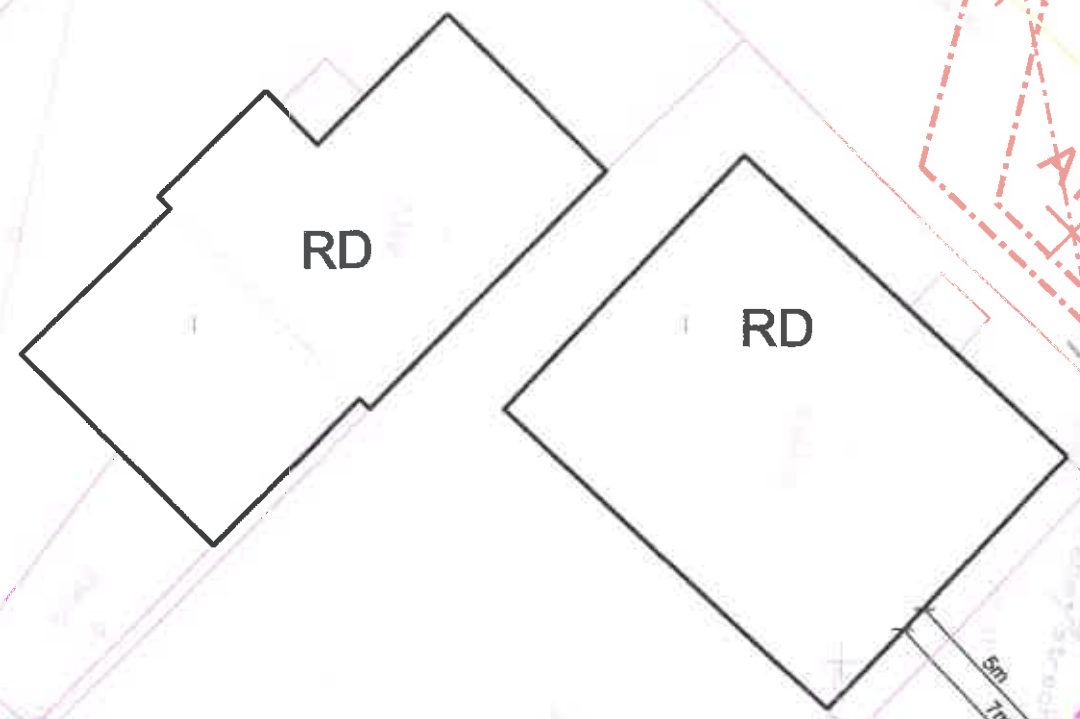


Predmetom projektovej dokumentácie je realizácia novostavby polyfunkčného objektu na nezastavaných parcelách reg. C KN č. 2333/2 a 2333/3 v k. ú. Južné Mesto, na Rastislavovej ulici. Objekt je navrhnutý ako dvojpodlažný s ustúpeným druhým poschodím s plochými strechami bez podzemnej časti. Súčasťou objektu je garáž s dvomi parkovacími státiami. V exteriéri je navrhnutých 5 parkovacích státí.

Funkčne je stavba členená na prevádzku centra estetickej medicíny na prízemí a na bývanie v štvorizbovom byte na poschodí. Funkcie sú od seba stavebne oddelené a majú samostatné vstupy. Objekt je prístupný priamo z Rastislavovej ulice novonavrhovaným vjazdom. Dažďové vody budú odvádzané do podzemnej akumuláčnej nádrže, prepad z nej bude následne zaústený do vsakovacích blokov, ktoré slúžia na vytvorenie podzemnej retenčnej nádrže.

Situáciu polyfunkčného objektu si môžete pozrieť nižšie.

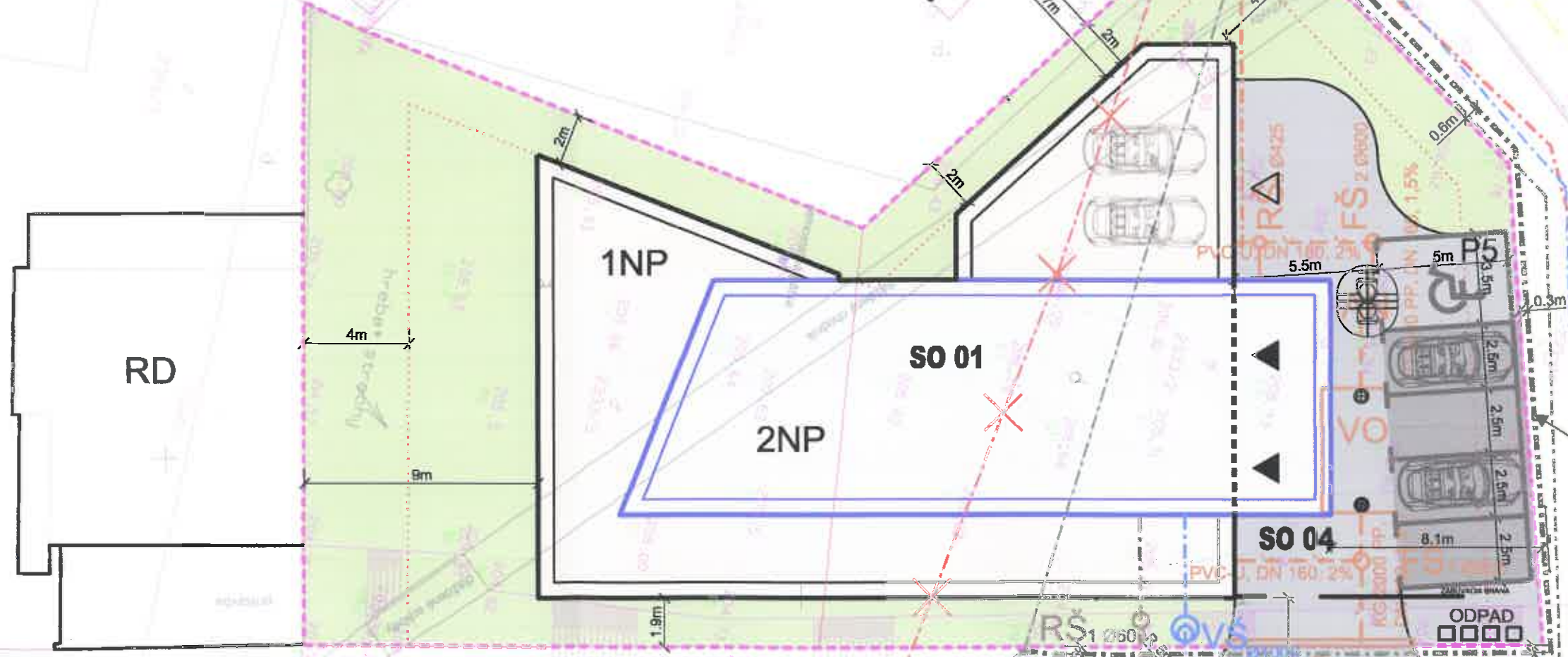
R1/SR6-2/5  
R1/SR8-3/5  
BOD NAPOJENIA  
VSD 14656/2020



AYKY-J4x50mm

RE1.0/2x

SPODB



RD

1NP

SO 01

2NP

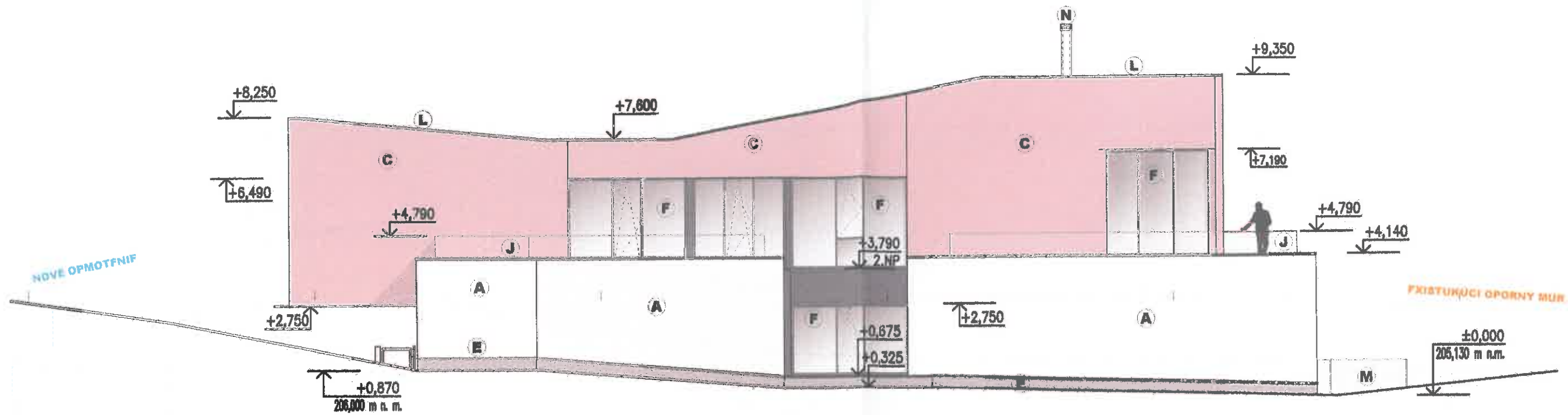
SO 04

SO 03 PRELOŽKA

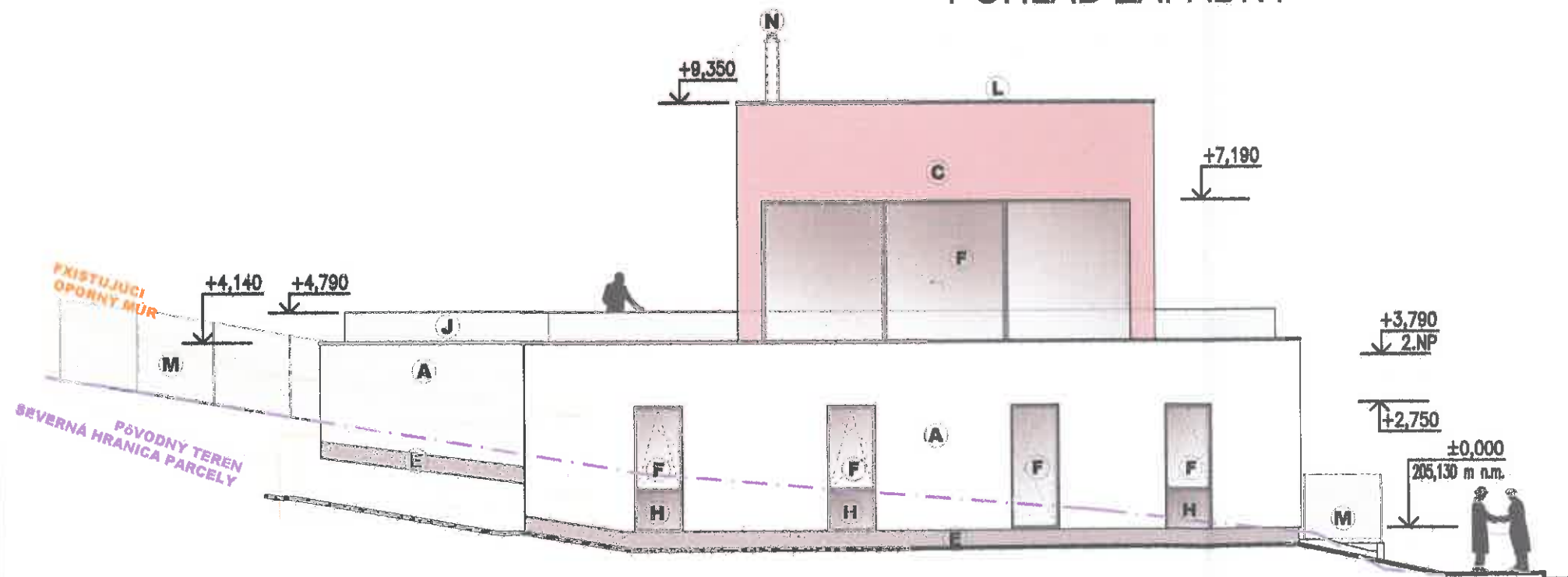
Rastislavova ul.

kablove vedenie ulož. v zemi  
SO 02 PRELOŽKA

- LE
- AN
- FŠ
- VC
- RŠ
- VŠ
- OB
- SO 01
- SO 02
- SO 03
- SO 04



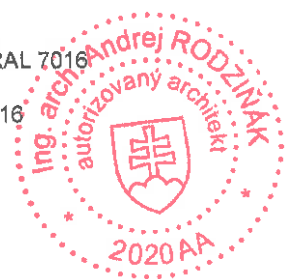
POHĽAD ZÁPADNÝ



POHĽAD JUŽNÝ

## LEGENDA HMÔT:

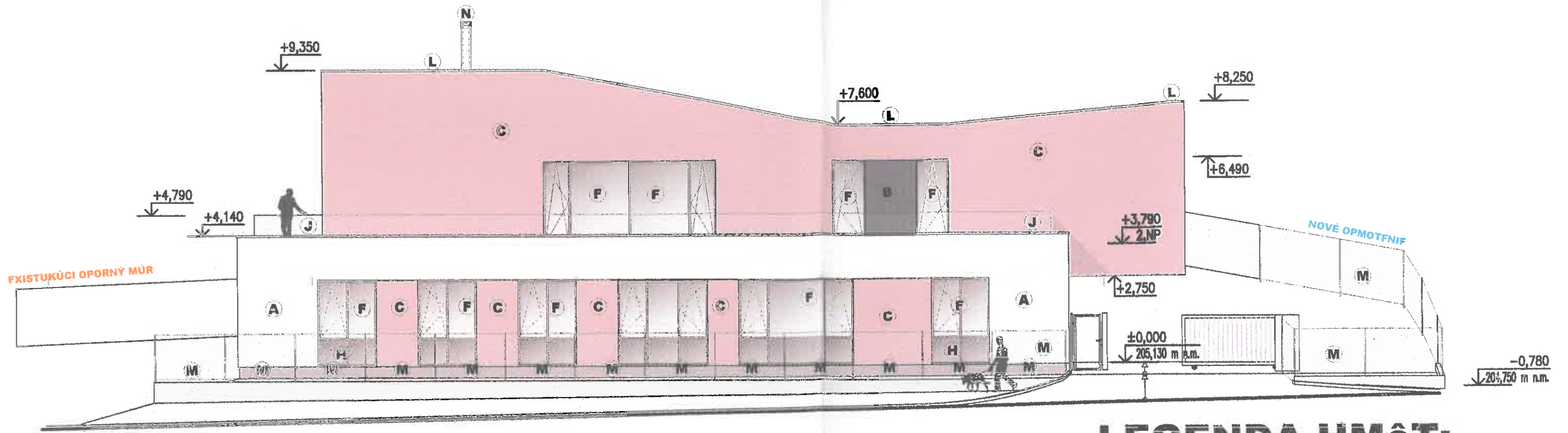
- A** VONKAJŠIA SILIKÓNOVÁ OMIETKA - FARBA BIELA
- B** VONKAJŠIA SILIKÓNOVÁ OMIETKA - FARBA SIVÁ
- C** FASÁDNÝ OBKLAD - TEHLA
- D** FASÁDNÝ OBKLAD - ALUCOBOND - FARBA: RAL 7016
- E** SOKLOVÁ OMIETKA
- F** HLINÍKOVÉ PRESKLENÉ KONŠTRUKCIE - FARBA RÁMOV-RAL 7016 ŠTRUKTÚRA PRESKLENIE - ČÍRE SKLO
- H** HLINÍKOVÉ PRESKLENÉ KONŠTRUKCIE - FARBA RÁMOV-RAL 7016 ŠTRUKTÚRA PRESKLENIE - NEPRIEHLADNÉ BEZPEČNOSTNÉ SKLO
- J** PRESKLENÉ ZÁBRADLIE
- K** SEKCIÁLNA GARÁŽOVÁ ZATEPLENÁ BRÁNA - FARBA: RAL 7016
- L** KLAMPIARSKÉ VÝROBKÝ - LAKOPLAST - FARBA: RAL 7016
- M** POPLASTOVANÉ PLETIVOVÉ OPLOTENIE
- N** SENDVIČOVÝ NEREZOVÝ DYMOVOD



±0,000 = 205,130 m n. m.

<b>Autor:</b>	Ing. arch. Andrej Rodziňák <i>Rodziňák</i>	Ing. arch. Rodziňák Andrej architektonický ateliér Popradská 80 04011 Košice tel: 0905 543 306	ar.chitect s.r.o.
<b>Vypracoval:</b>	Ing. arch. Andrej Rodziňák Ing. Renáta Samselyová		
<b>Investor:</b>	MUDr. Peter Sopko, Košťova 8, Košice 040 01		
<b>Stavba/Názov:</b>	Novostavba - Polyfunkčný objekt Centrum estetickej medicíny a rodinný dom	Dátum	okt'20
		Stupeň	PSP
<b>Miesto stavby:</b>	Rastislavova ul., obec Košice - Juh, okres Košice IV katastrálne územie: Južné mesto, p.č.2333/2,2333/3	Profesia	arch.
		Formát	A3
<b>Obsah:</b>	POHĽAD ZÁPADNÝ A JUŽNÝ	Mierka	1:125

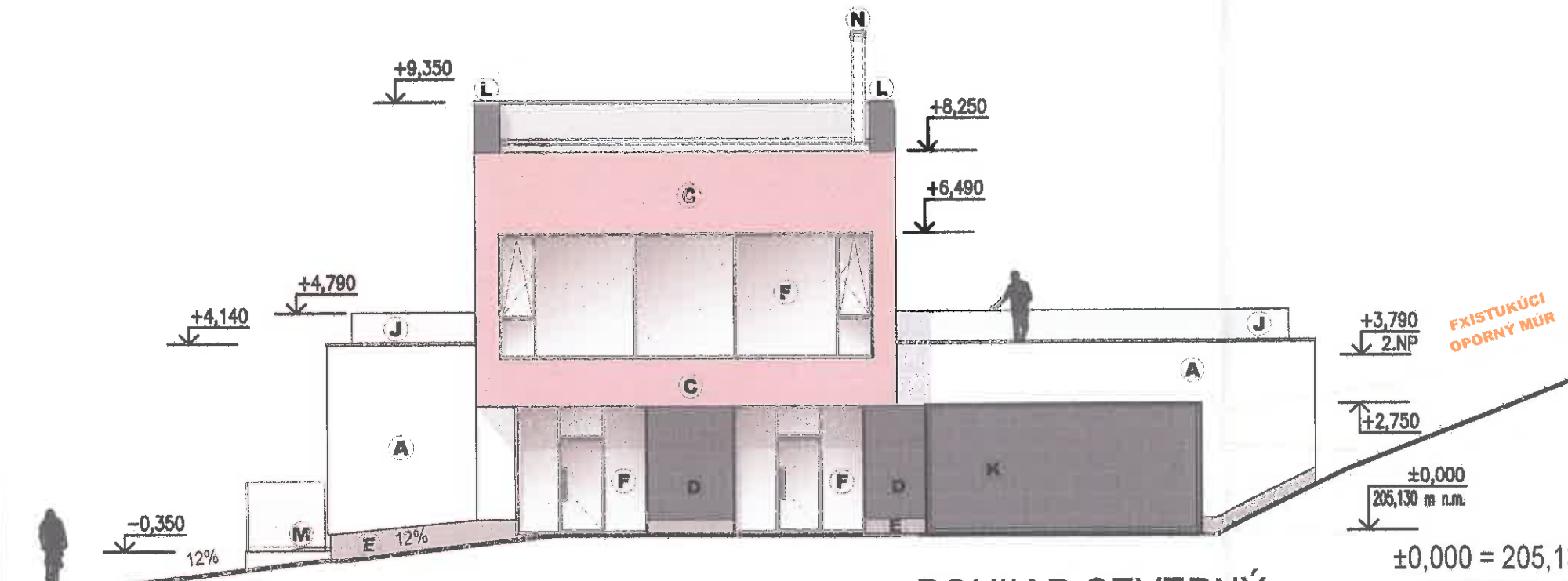
08



POHĽAD VÝCHODNÝ

## LEGENDA HMÔT:

- A** VONKAJŠIA SILIKÓNOVÁ OMIETKA - FARBA BIELA
- B** VONKAJŠIA SILIKÓNOVÁ OMIETKA - FARBA SIVÁ
- C** FASÁDNÝ OBKLAD - TEHLA
- D** FASÁDNÝ OBKLAD - ALUCÓBOND - FARBA: RAL 7016
- E** SOKLOVÁ OMIETKA
- F** HLINÍKOVÉ PRESKLENÉ KONŠTRUKCIE - FARBA RÁMOV-RAL 7016 ŠTRUKTÚRA PRESKLENIE - ČÍRE SKLO
- H** HLINÍKOVÉ PRESKLENÉ KONŠTRUKCIE - FARBA RÁMOV-RAL 7016 ŠTRUKTÚRA PRESKLENIE - NEPRIEHLADNÉ BEZPEČNOSTNÉ SKLO
- J** PRESKLENÉ ZÁBRADLIE
- K** SEKCIÁLNA GARÁŽOVÁ ZATEPLENÁ BRÁNA - FARBA: RAL 7016
- L** KLAMPIARSKÉ VÝROBKY - LAKOPLAST - FARBA: RAL 7016
- M** POPLASTOVANÉ PLETIVOVÉ OPLOTENIE
- N** SENDVIČOVÝ NEREZOVÝ DYMOVOD



POHĽAD SEVERNÝ

±0,000 = 205,130 m n. m.

<b>Autor:</b>	Ing. arch. Andrej Rodziňák <i>Rodziňák</i>	Ing. arch. Rodziňák Andrej architektonický ateliér Popradská 80 04011 Košice tel: 0905 543 306	
<b>Vypracoval:</b>	Ing. arch. Andrej Rodziňák Ing. Renáta Samselyová		
<b>Investor:</b>	MUDr. Peter Sopko, Košťova 8, Košice 040 01		
<b>Stavba/Názov:</b>	Novostavba - Polyfunkčný objekt Centrum estetickej medicíny a rodinný dom	Dátum okt'20 Stupeň PSP	č. výkresu
<b>Miesto stavby:</b>	Rastislavova ul., obec Košice - Juh, okres Košice IV katastrálne územie: Južné mesto, p.č.2333/2,2333/3	Profesia arch. Formát A3	07
<b>Obsah:</b>	POHĽAD VÝCHODNÝ A SEVERNÝ	Mierka 1:125	