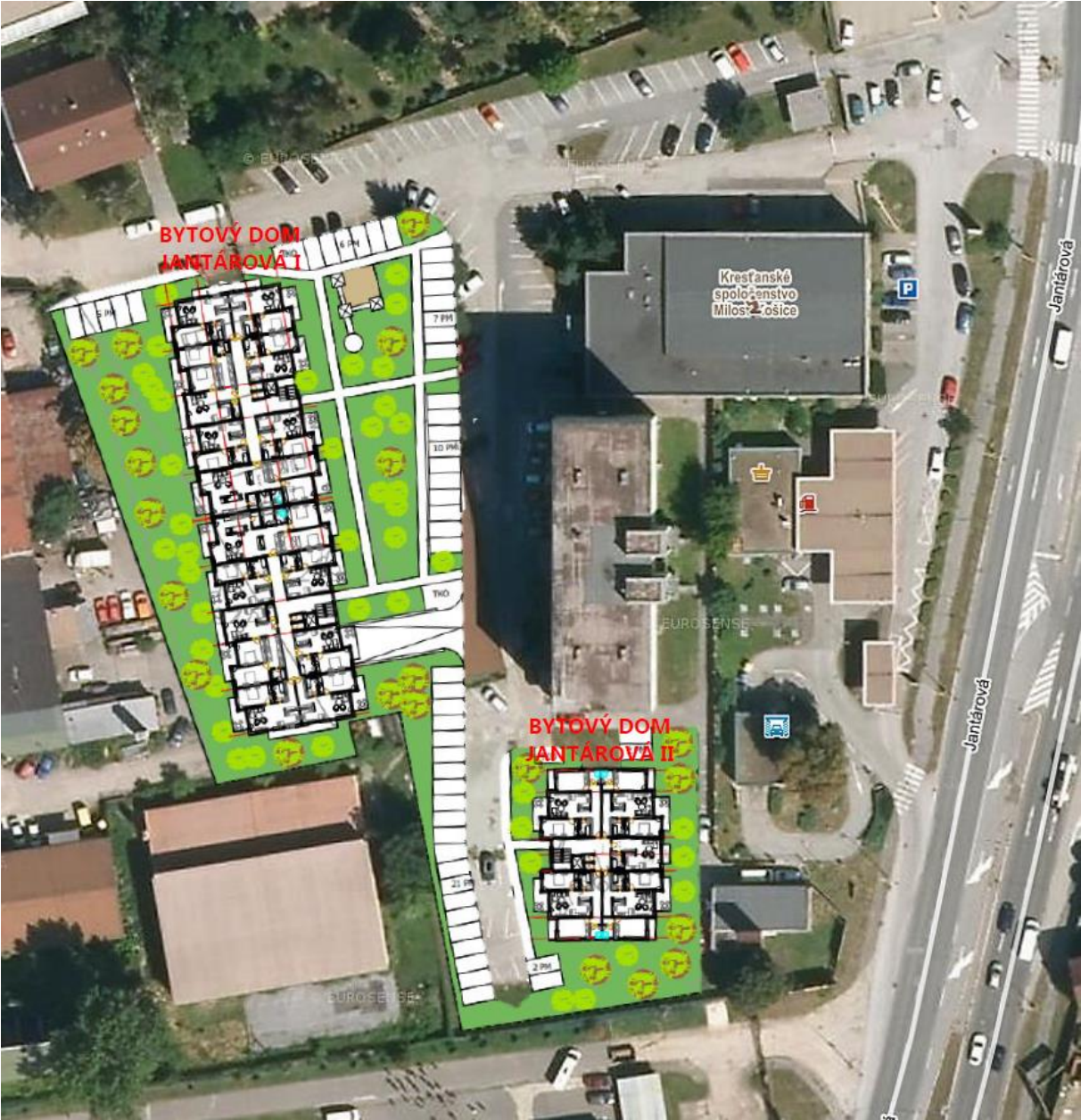


BD Jantárová I a II

Predmetom projektovej dokumentácie je výstavba bytového domu na Jantárovej ulici v Košiciach na parc. č. 2792/4, 2792/5, 2792/43, 2792/44, 2792/73, 2792/74, 2792/76, 2792/64 v k. ú. Južné Mesto.

Bytový dom Jantárová I tvoria dve sekcie, samostatne dilatačné celky. Obe sekcie majú 6 nadzemných podlaží, 7. podlažia sú ustupované s terasami. Obidve sekcie A, B sú podpivničené. Na 1. PP sa nachádza podzemná garáž, v ktorej je 49 parkovacích státí. Na 1. NP je 45 parkovacích státí a vstupy do jednotlivých častí bytového domu. Na vjazd do 1. PP slúži rampa. Na horných podlažiach sa nachádzajú bytové priestory a 6 nebytových priestorov pre prechodné ubytovanie. Bytový dom Jantárová II tvorí jedna sekcia. Na 1. NP sa nachádza garáž s 15 parkovacími miestami, na horných podlažiach sa nachádzajú bytové priestory. Bytový dom Jantárová II má 8 nadzemných podlaží, z toho 7. a 8. NP je mierne ustúpené.

Vizualizáciu bytového domu si môžete pozrieť nižšie.





Obrázok 10 Západný pohľad – BD Jantárová I



POHLAD SEVERNÝ



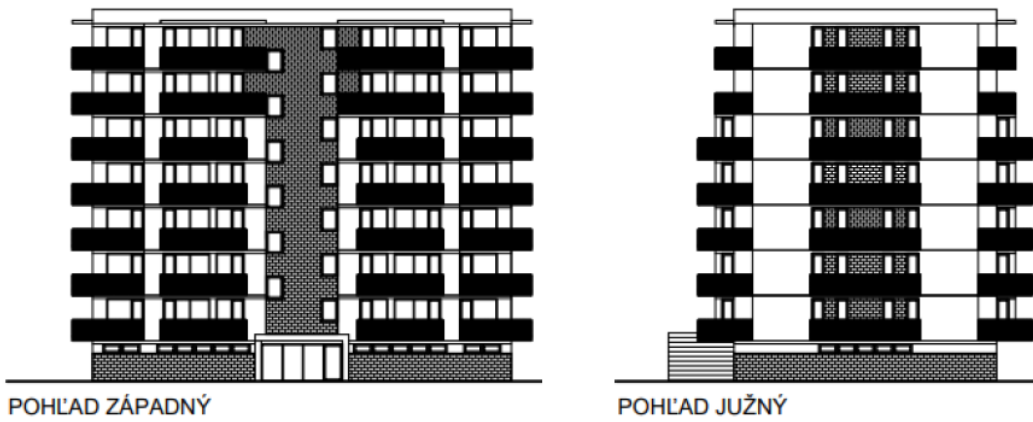
POHLAD JUŽNÝ

Obrázok 11 Severný a južný pohľad – BD Jantárová I

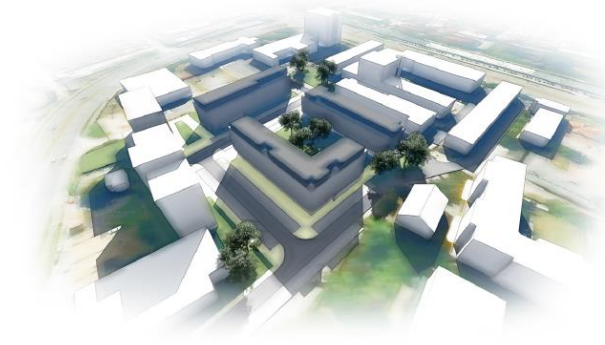
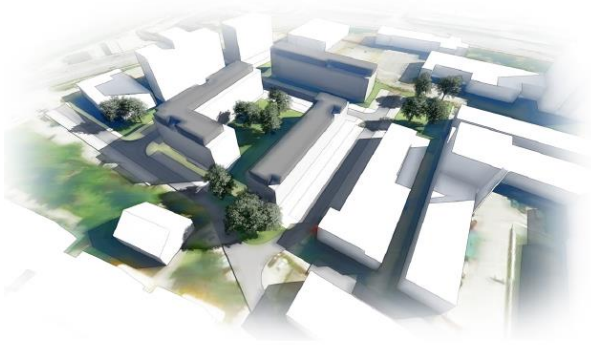


Obrázok 12 Východný pohľad – BD Jantárová I

Pohľady na jednotlivé fasády BD Jantárová II sú uvedené na nasledujúcich obrázkoch.



Obrázok 13 Západný a južný pohľad – BD Jantárová II



Vizualizácie riešeného územia