

## **Polyfunkčný objekt ELIPSON**

Predmetom projektu pre územné rozhodnutie je výstavba polyfunkčného objektu pre obchod a služby na pozemku reg. C KN parc. č. 501/200 v k.ú. Južné Mesto. Parcela sa nachádza na území s prevládajúcou funkciou občianskej vybavenosti. Polyfunkčný objekt bude umiestnený na rovinnom teréne ohraničený zo severovýchodnej strany OC Möbelix a z juhozápadnej strany OD SIKO.

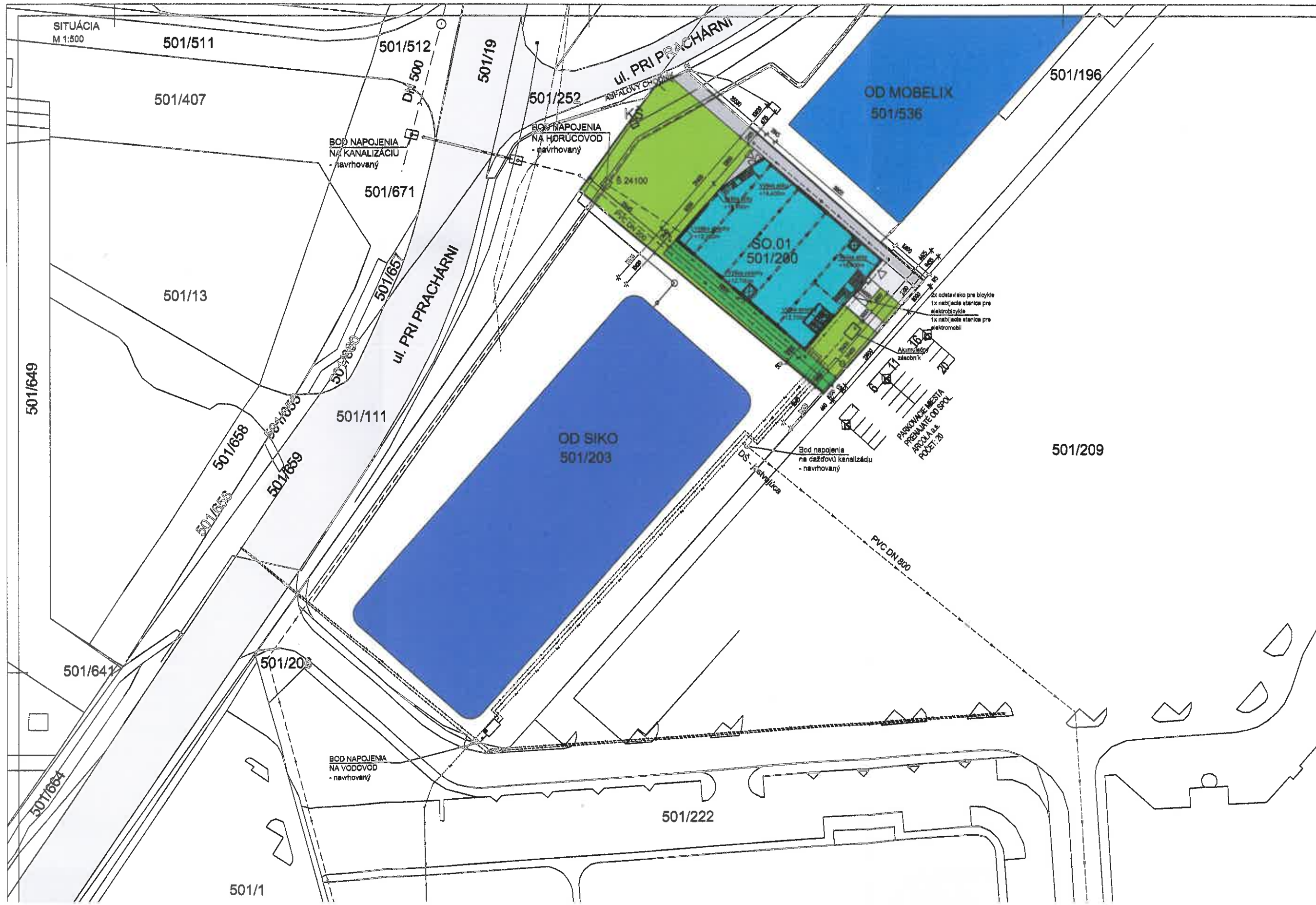
Polyfunkčný objekt je navrhovaný ako trojpodlažný s ustupujúcim najvyšším podlažím s terasou. 1. a 2. nadzemné podlažie (NP) bude slúžiť pre obchod a služby, 3. NP sa navrhuje pre skladové priestory a 4. ustúpené NP budú tvoriť administratívne priestory.

Parkovanie pre prevádzky a zákazníkov bude riešené formou prenájmu parkovacích miest na existujúcom parkovisku OC Cassovia v celkovej počte 20 parkovacích miest.

V blízkosti vstupu do objektu sú navrhované stojany na bicykle, 1 nabíjacia stanica pre elektrobicykle a 1 nabíjacia stanica pre elektromobil.

V severovýchodnej časti je navrhovaný chodník pre peších ako komunikačný priestor medzi centrálnym parkoviskom a futbalovým štadiónom.

Vizualizáciu navrhovaného objektu si môžete pozrieť nižšie.



SITUÁCIA  
M 1:500

501/511

501/512

501/19

501/252

501/196

501/407

BOD NAPOJENIA  
NA KANALIZACIU  
- navrhovaný

BOD NAPOJENIA  
NA HORUCOVOD  
- navrhovaný

OD MOBELIX  
501/536

501/671

5 24100

501/13

ul. PRI PRACHARNI

SO.01  
501/200

2x odstavisko pre bicykle  
1x rabičacia stanica pre  
elektrobicykle  
1x rabičacia stanica pre  
elektromobil

501/649

501/657

501/111

OD SIKO  
501/203

Akumulátor  
zásobník

501/658

501/659

PRÁROVACIE MESTA  
PRISLUŽNÉ OD SPOL.  
PODJETIA

501/209

Bod napojenia  
na dažďovú kanalizáciu  
- navrhovaný

501/656

PVC DN 800

501/641

501/202

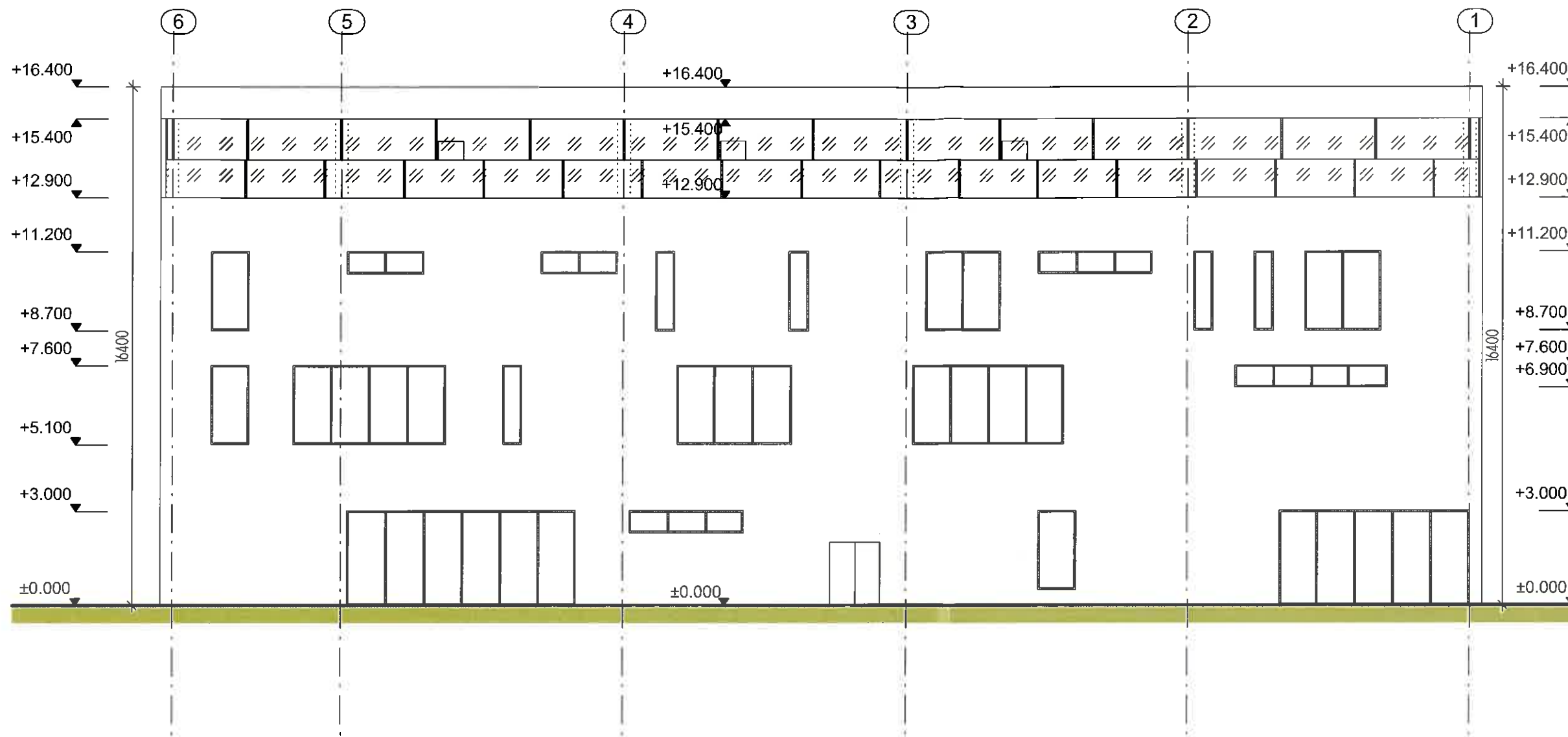
BOD NAPOJENIA  
NA VODOVOD  
- navrhovaný

501/222

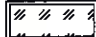

501/664

501/1

POHLAD JUHOZÁPADNÝ  
M 1:150



LEGENDA MATERIÁLOV:

	Presklenná fasáda
	Silikónová omietka

Úroveň ±0,000 je úroveň vonkajšieho terénu

TÁTO PROJEKTOVÁ DOKUMENTÁCIA JE MAJETKOM PROJEKTANTA A NESMIE SA VYUŽÍVAŤ NA ÚČELY INEJ STAVBY ALEBO AKO SÚČASŤ INÉHO PROJEKTU BEZ SÚHLASU MAJITEĽA PROJEKTOVEJ DOKUMENTÁCIE

VYPRACOVAL Ing. TIBOR ŠOLTĚS, Ing. JURAJ TALIAN, PhD.

HLAVNÝ PROJEKTANT Ing. TIBOR ŠOLTĚS

ČASŤ STAVEBNÁ

INVESTOR Cassovia Centrum s.r.o.

PAR. č. P.č. 501/200 katastrálne územie KÓŠICE IV - KÓŠICE JUH

STAVBA **POLYFUNKČNÝ OBJEKT ELIPSON**

OBJEKT **SO. 01**

OBSAH **POHLAD JUHOZÁPADNÝ**

KLASIFIKÁCIA				DÁTUM 05.05.2022
1	2	3	0	STUPEŇ UR
				Č. VÝKRESU
				Mierka 1:150
				<b>11</b>

