

Tesla Rezidence

Projektová dokumentácia pre účely územného konania sa zaoberá novostavbou obytného súboru Tesla Rezidence v polyfunkčnej zóne Tesla Business Centrum na parc. č. 510/364, 510/730, 510/166 vo vlastníctve investora.

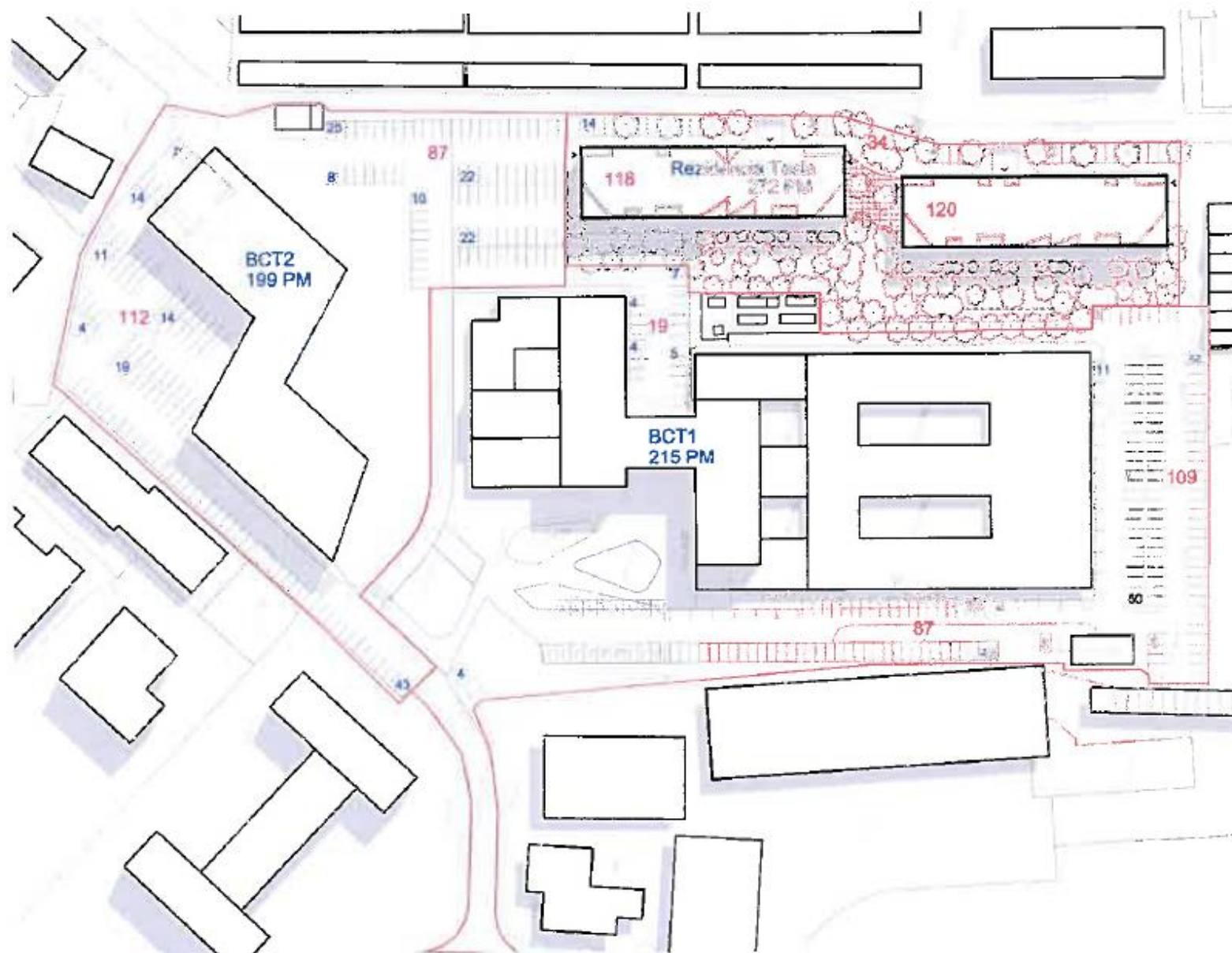
Projekt sa delí na dva stavebné objekty - SO 01 Bytový dom A a SO 02 Bytový dom B.

Oba objekty sú navrhované so 7. nadzemnými bytovými podlažiami a jedným ustúpeným bytovým podlažím. Celkový počet NP je 8 a PP je 3. Počet navrhovaných bytov v oboch objektoch je 192 – ide o 1 až 4-izbové byty. Na zber domového odpadu sú navrhované veľkokapacitné polozapustené zberné nádoby.

Do spádovej oblasti má investor záujem riešiť možnosť nadštandardného bývania. Nové bytové domy ponúkajú moderné bývanie s vytvorením komunitného priestoru na najvyššom podlaží a verejných priestorov s lineárnym parkom. Kompaktný lineárny park prepája administratívnu časť s navrhovaným bývaním a je tvorený zeleňou, trávnatými plochami a stromami, ako aj spevnenými plochami peších komunikácií. Projekt počíta aj s osadením mobiliáru ako lavičky, odpadkové koše, či stojany na bicykle. V rámci parku je možnosť aj vybudovania detského ihriska a workoutovej zóny.

Dopravné napojenie je navrhované z existujúcich obslužných komunikácií – Werferova a Dunajská ul.. Dopravne bude územie obslužené z Dunajskej ulice, kde bude napojenie podzemných garáží oboch objektov a taktiež exteriérových parkovacích miest. Na teréne je pozdĺž Dunajskej ulice navrhovaných 34 parkovacích miest. Celkový počet navrhovaných parkovacích miest je 271.

GRAFICKÁ SCHÉMA PARKOVANIA POTREBY OBYTNÉHO SÚBORU TESLA REZIDENCE
NAVRHOVANÝ STAV





Areálový lineárny park



Nárožie objektov



Vstupy do objektov